

# Spełnione MARZENIA

TEKST MAŁGORZATA PAWLAK  
ZDJĘCIA BERNARD BIAŁORUCKI  
STYLIZACJA KAROLINA KLEPACKA  
PROJEKT ANNA FODEMSKA/  
AFORMA ARCHITEKTURA WNĘTRZ

*Lista życzeń Zosi była dość rozbudowana – łąki, pszczółki, kropki, „schowanko”. Dorośli obawiali się w pierwszej chwili, że nie uda im się zrealizować całego zamówienia. A jednak! Wyszło bardzo efektownie.*

## Zosia

*Właśnie rozpoczęła naukę w zerówce i jest z tego bardzo dumna. Wszędzie jej pełno i niemal cały czas opowiada, rozmawia, wymyśla różne historie. Większość jej przytulank ma postać zwierzątek, bo Zosia je uwielbia. Słucha o nich bajki, ogląda filmy, rysuje je. Niedługo dostanie żywą świnkę morską, którą będzie się mogła opiekować. Wygląda na delikatną blondynkę, ale to tylko pozory. Chodzi na karate i świetnie już sobie radzi na treningach.*

## AZYL ZE „SCHOWANKIEM”

Miejsca do zabawy jest sporo. Na środku pokoju można ćwiczyć, leżeć i siedzieć na miękkim dywanie. Na oglądanie książeczek i ploteczki z koleżankami najlepsze jest tóżko i zabudowa pod oknem albo baldachim (w wymarzone kropki!). Środek oświetlają LED-y, mieści się tu również fotelik. Baldachim uszyła krawcowa według projektu architektki. **GDZIE KUPIĆ:** fotelik, dywan – mamissima.pl; poduszki z napisami – mylionshome.pl



### JAK Z KLOCKÓW

W kątku do nauki architektka powiesiła różnej wielkości szafki gotowe, do których zaprojektowała otwartą półkę. W tę zabudowę wkomponowała też niewielkie biurko. Całość wygląda efektownie i bardzo lekko. Tablica obok (pomalowana farbą marki Flügger) prawie nie ma przerw między lekcjami – Zosia stale coś na niej rysuje. **GDZIE KUPIĆ:** szafki, biurko, krzesło – IKEA; regał – meblik.pl

## 3 BIURKA



Ferrara, z regulacją wysokości i kąta nachylenia blatu, **emag.pl** 1031,99 zł



Stige 140, z drabinką na półki i organizery, **vox.pl** 999 zł



Profi3 marki Mayer, ergonomiczne, „rosnące” wraz z dzieckiem, **4kidspoint.pl** 1499 zł

Zdjęcia: serwisy prasowe



### PSZCZOŁY I ŁĄKA

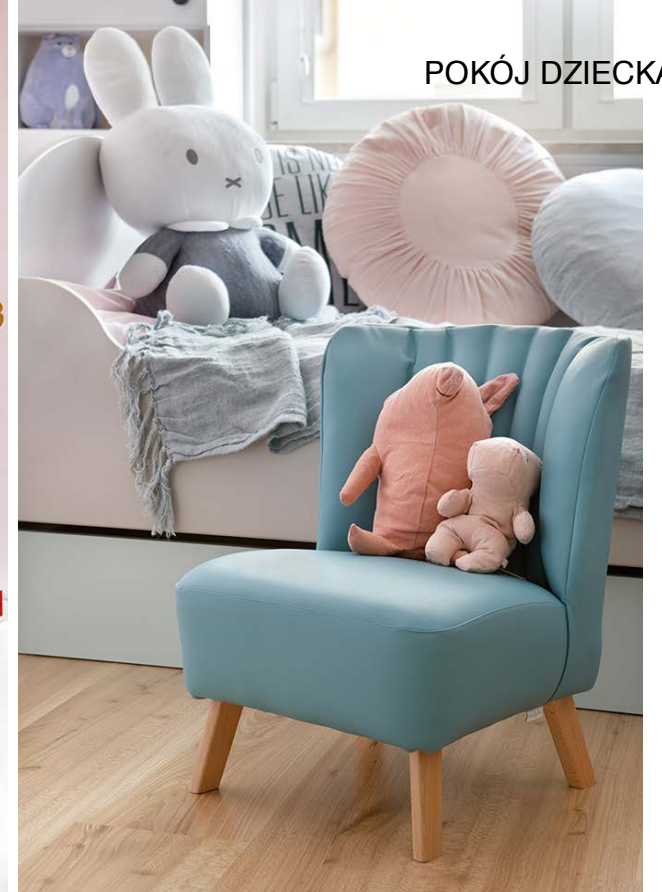
Ukochane przez Zosię pszczoły zamieszkały na półkach (Vox) niczym komórkach z plastra miodu. Wystarczyły trzy. Ściana po tej stronie pokoju jest cała jasnoróżowa i zgodnie z życzeniem jego właścicielki kwitnie na niej łąka. Subtelne kwiatki namalowane metodą stempelkową według projektu architektki.

**G**dy Zosia osiągnęła wiek „zerówkowy”, rodzice postanowili przearanżować jej pokój tak, by odpowiadał już nie tylko potrzebom dziecka, lecz także rozpoczynającej naukę uczennicy. Do architektki Anny Fodemskiej trafili z polecenia.

– Zosia jest wulkanem energii – mówi mama. Należało więc rozplanować nie za wielką przestrzeń w sposób bardzo przemyślany. Jednym z założeń projektu było uzyskanie w miarę dużej i zróżnicowanej strefy do zabaw i spotkań z dziećmi. Oczywiście także miejsca do nauki i spania. Kolejną kwestią do rozwiązania stanowiło przechowywanie mnóstwa zabawek, ubrań, pościeli, drobiazgów. Jednak nie to było wyzwaniem. Dziewczynka przedstawiła rodzicom i architektce bardzo konkretną wizję swojego pokoju. Kolor? Różowy. A oprócz tego na ścianach pszczołki, łąka, koniecznie gdzieś wzór w kropki, żeby były zwierzęta oraz „scho-wanko”... – Oczami wyobraźni zobaczyłam to wszystko plus kolorowe zabawki i książki. Szybko znalazłam pomysł, który pozwolił zapobiec aranżacyjnemu bałaganowi – opowiada architektka. – Zastosowałam tych elementów niewiele, w wyważonych proporcjach.

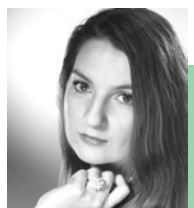
### DWA W JEDNYM

Pod parapetem architektka zaprojektowała pojemną skrzynię, która jednocześnie pełni funkcję ławy lub półki na zabawki. Ukryty grzejnik ma otwory, więc ciepłe powietrze krąży bez przeszkód.



### ZWIERZYNIEC

...towarzyszy Zosi w każdym kątku w pokoju. Puchate zwierzęta zajmują komodę, łóżko, fotelik. Najwięcej jest ich na regałach przy oknie. Wchodzą one w skład zabudowy zaprojektowanej przez architektkę. **GDZIE KUPIĆ:** łóżko – IKEA (szuflada dorobiona na wymiar).



**ANNA FODEMSKA**  
AFORMA ARCHITEKTURA WNĘTRZ  
aforma.biz;  
mail: anna@aforma.biz; tel: 604 805 482

### Sposób na róż

Co zrobić, aby pokój pomalowany na ten kolor nie był przesłodzony? Sztuka tkwi przede wszystkim w wyborze odcienia. Powinien on być „zgaszony”, jak najmniej cukierkowy. Ważne też, by zestawiać róż z barwami tonującymi jego intensywność. Biel np. sprawdzi się niezależnie od tego, jakie on ma nasycenie. Wtedy dodajmy drobne kontrastowe akcenty innej barwy, całość nie wyda się mdła. Z kolei łącząc róż z szarością, trzeba pamiętać o zachowaniu odpowiednich proporcji obu barw, by pokój nie był zbyt ciemny. Dobry efekt dają duety różu ze złotem lub srebrem, ale stosowanymi z umiarem. Młodszym dziewczynkom podoba się połączenie z turkusem i błękitem. Jeśli są one „rozmyte” i w małych ilościach, ożywią przestrzeń i okażą się intrygujące.